



小規模多機能ホーム新里城栄



小規模多機能ホーム新里大橋



新里メディケア城栄正面写真  
事業所番号 4290100165



新里メディケア大橋正面写真  
事業所番号 4290101064

### 小規模多機能ホームとは？

ご本人の様態や希望に応じて**通い**・**宿泊**・**訪問**といったサービスを組み合わせ、「自宅で継続して生活するために」必要な支援をします。

**24時間365日**顔なじみのスタッフにより、切れ目のない支援を「安心」とともにお届けします。

### ご利用できる方

(本体事業所)

#### 小規模多機能ホーム新里城栄

【登録定員】	24名
【通い定員】	12名
【宿泊定員】	6名
【訪問サービス】	随時
【利用できる方】	

(サテライト型事業所)

#### 小規模多機能ホーム新里大橋

【登録定員】	18名
【通い定員】	9名
【宿泊定員】	3名
【訪問サービス】	随時



いずれの施設も、長崎市内にお住いの方で介護認定を受けている方がご利用いただけます。

## ご利用料金

### ●介護保険自己負担1割の場合（月額）

#### 同一建物以外の方

介護度	介護保険 一部負担金
要支援 1	3,509 円
要支援 2	7,091 円
要介護 1	10,636 円
要介護 2	15,632 円
要介護 3	22,740 円
要介護 4	25,097 円
要介護 5	27,672 円

#### 同一建物にお住まいの方

介護度	介護保険 一部負担金
要支援 1	3,162 円
要支援 2	6,388 円
要介護 1	9,584 円
要介護 2	14,085 円
要介護 3	20,487 円
要介護 4	22,611 円
要介護 5	24,933 円

### ●別途自己負担●

お食事代：朝食 333 円、昼食 557 円（おやつ代含）、夕食 557 円

宿泊される場合：宿泊代（1泊につき）3,000 円（寝具代含）

### ●加算項目● 上記の金額に下記の金額が加算されます。

※サービス提供体制強化加算（Ⅰ） 763 円/月

※総合マネジメント加算（Ⅰ） 1,221 円/月

※認知症加算（Ⅱ）906 円/月（城栄）、（Ⅲ）773 円/月（大橋）

または（Ⅳ）468 円/月（城栄、大橋）

（ご利用者の状況により加算金額が異なりますのでお問い合わせ下さい）

※介護職員等処遇改善加算（Ⅰ） 月の合計請求単位に 14.9%乗じた分の 1 割

※初期加算 利用開始日より起算して30日間、31 円/日

※科学的介護推進体制加算 41 円/月

※生産性向上推進体制加算（Ⅱ）11 円/月

※介護保険一部負担金は、利用者負担割合証の区分割合に基づき算定されます。

### ●その他●

※原爆手帳をお持ちの方は月額の介護保険の一部負担はありません。

※お食事代につきましては食べられた回数分の料金が発生します。

※月の途中からご利用の場合、月額の介護保険 1 割自己負担額を日割り計算します。

※おむつ代、日用品などにつきましては個人負担となります。

## 室内写真

### ◆小規模多機能ホーム新里城栄



リビング



キッチン



浴室

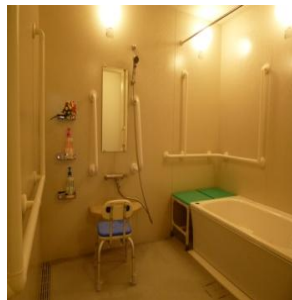


宿泊室（洋室4部屋、和室2部屋）

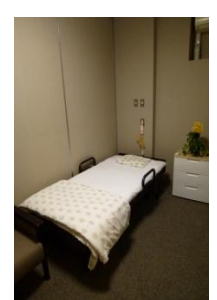
### ◆小規模多機能ホーム新里大橋



リビング



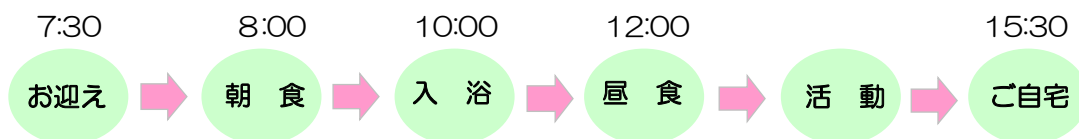
浴室



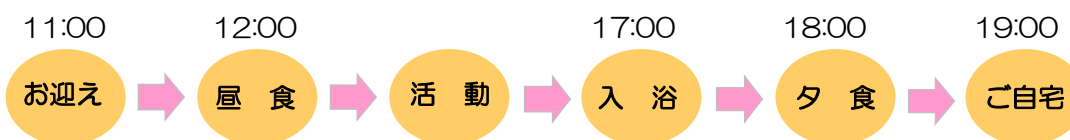
宿泊室（洋室3部屋）

## ご利用例 （基本8時間の利用プラン）

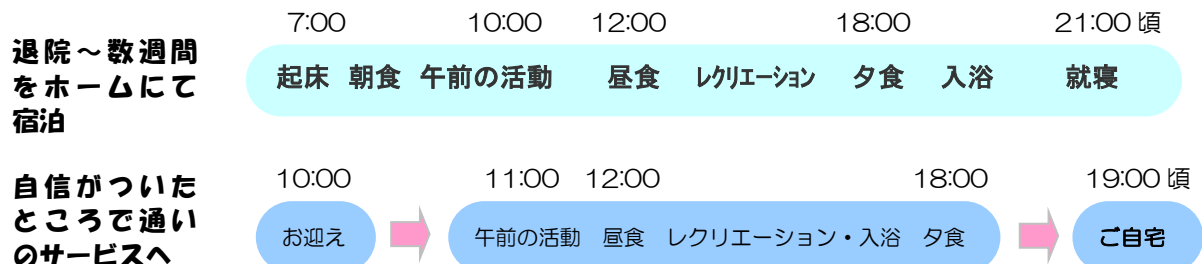
### パターン1 朝早くお迎えに来てほしい。



### パターン2 仕事の帰りが遅く、夕食が心配。



### パターン3 退院したばかりで家での生活が心配。



●上記のプランは一例ですので、お気軽にご相談ください●



●所在地・交通案内●

《新里メディケア城栄 2階》  
**小規模多機能ホーム新里城栄**  
 〒852-8034 長崎市城栄町 11-2  
 ☎ 095-813-1808  
**長崎バス**  
 ・城栄町バス停より徒歩 1分  
 ・松山町バス停より徒歩 10分  
**路面電車**  
 ・平和公園電停より徒歩 8分

●所在地・交通案内●

《新里メディケア大橋 1階》  
**小規模多機能ホーム新里大橋**  
 〒852-8032 長崎市江里町 2-6  
 ☎ 095-848-2100  
**長崎バス**  
 ・下大橋バス停より徒歩 1分  
 ・交通公園前バス停より徒歩 1分  
**路面電車**  
 ・大橋電停より徒歩 8分

●お問い合わせ先●

新里メディケアグループ  
 地域連携科

はっしんは しんざと

☎ : 095-848-4310