

住宅型有料老人ホーム

# プラチナライフ新里大橋



*Platinum Life*  
*Shinzato*

2019年10月

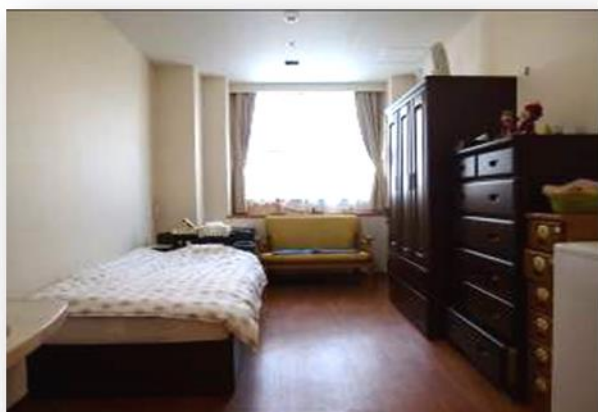
# プラチナライフ新里大橋

## 施設概要



- 4階 : 食堂・リビング
- 3階 : プラチナライフ新里大橋 9部屋9名
- 2階 : プラチナライフ新里大橋 9部屋9名
- 1階 : サテライト型小規模多機能型居宅介護  
(登録定員18名)

## 居室



- 居室区分 : 全室個室
- 住居権利形態 : 利用権方式
- 入居時要件 : 要支援・要介護
- 介護保険 : 在宅サービスを利用させていただきます

## リビング



### 居室内設備

- ・洗面所（温冷水切り替え可）
- ・エアコン（居室内温度調整可）
- ・照明器具（リモコンあり）
- ・ケアコール
- ・カーテン（クリーニング費用はご入居者の方負担となります）
- ・煙・熱感知器
- ・スプリンクラー



# プラチナライフ新里大橋料金表



1. 入居一時金 0円（不要です）

2. 月額料金（30日の場合）

居室費	60,000円	
食費	40,140円	1,338円×30日 (朝食：308円、昼食：515円 夕食：515円)
管理費	61,000円	
寝具代	2,460円	シーツ代82円×30日
月額合計	163,600円	

※管理費に含まれるもの：建物・付帯設備維持管理費、水道光熱費、人件費、備品消耗品費等  
 ※「新里クリニック浦上」で透析治療を受けられる方は、別途割引がございます。  
 詳しくは、おたずねください。

3. 敷金 180,000円（居室費の3カ月分）

退居時の居室原状回復（清掃、クロス張替え、エアコン清掃、ドア・壁・洗面修理、カーテンクリーニング等）費に使用し、余剰金はお返し致します。  
 原状回復費が180,000円を超える場合は、別途お支払いいただきます。

4. その他

介護保険サービスご利用の場合は、介護保険一部負担金が必要になります。

参考）介護保険自己負担1割の場合

介護度	負担上限額の目安
要支援 1	5,032円
要支援 2	10,531円
要介護 1	16,765円
要介護 2	19,705円
要介護 3	27,048円
要介護 4	30,938円
要介護 5	36,217円

※介護保険サービスだけではサービスが足りない時や、介護保険では対応できないサービスは、オプションにてご利用いただくことができますので、ご遠慮なくご相談ください。  
 また、特殊寝台（ベッド）などのレンタルについては別途料金が発生する場合があります。

詳しい料金については、おたずねください。

## ACCESS MAP



### ● 所在地 ●

〒852-8032 長崎市江里町2番6号  
電話番号：095-848-2020 (ホーム直通)

### ● 交通案内 ●

長崎バス：下大橋バス停より徒歩1分  
交通公園前バス停より徒歩1分  
路面電車：1号、3号系統 大橋電停より徒歩8分

## お問い合わせ先

新里メディケアグループ 地域連携科

はっしんは しんざと  
電話番号：095-848-4310